

Witam chciałbym przypomnieć jeżeli ktoś ma zaległości w tematach lub oceny niedostateczne proszę cały czas powtarzać materiał, jak wrócimy do szkoły będzie możliwość poprawy.

UWAGA

WSZYSTKIE PRACE ZADANE DO WYKONANIA PROSZĘ PRZYSŁAĆ DO 26.04.2020
NA ADRES autoszkolaautor@o2.pl PRACE BĘDĄ OCENIANE.

PROSZĘ OSOBY KTÓRE PRZYSŁAŁY SAME ODPOWIEDZI Z BHP W MOTORYZACJI
O WYSŁANIE CAŁEGO ROZWIĄZANEGO TESTY WRAZ Z PYTANIAMI

PRZYPOMINAM PLIK WYSŁANY NA ADRES JAK POWYŻEJ POWINIEN BYĆ
PODPISANY IMIENIEM I NAZWISKIEM ORAZ KLASĄ

PODSTAWY MOTORYZACJI

PODOBNIENIE JAK W BHP W MOTORYZACJI PROSZĘ O ROZWIĄZANIE TESTU
PONIŻSZEGO I WYSŁANIE GO NA ADRES autoszkolaautor@o2.pl

TEMAT: SPRAWDZIAN WIADOMOŚCI

PROSZĘ O ROZWIĄZYWANIE TESTU

1. Identyfikację pojazdu przeprowadza się na podstawie

- numeru dowodu rejestracyjnego pojazdu.
- numeru VIN nadwozia.
- numeru karty pojazdu.
- numeru silnika.

2 Zadaniem gaźnika w pojeździe jest

- podgrzewanie powietrza.
- dozowanie paliwa i powietrza.
- regulowanie strumienia wtrysku.
- pompowanie paliwa.
-

3 Elementem układu chłodzenia **nie jest**

- czujnik temperatury.
- przekładnia ślimakowa.
- pompa wody.

- termostat.

4 Wał korbowy z tłokiem połączony jest za pomocą

- sworznia.
- popychacza.
- korbowodu.
- zaworu.

5. Elementami wałka rozrządu są

- łożyska.
- krzywki.
- gniazda.
- pierścienie.

6. Na ilustracji przedstawiono silnik typu



- bokser.
- Wankla.
- rzędowego.
- dwusuwowego.

7. Przedstawiona na rysunku lampka kontrolna sygnalizuje usterkę układu



- stabilizacji toru jazdy.
- ładowania akumulatora.
- smarowania silnika.

- poduszek powietrznych.

8. Wymianę paska rozrządu silnika należy przeprowadzić

- przed każdym sezonem zimowym.
- podczas każdego przeglądu okresowego.
- po wskazanym przebiegu.
- przy wymianie pompy oleju.

9. W trakcie naprawy obejmującej wymianę zużytej tulei cylindrowej silnika na nową należy również wymienić

- tylko korbowód.
- tłok z pierścieniami.
- tłok z korbowodem.
- tylko tłok.

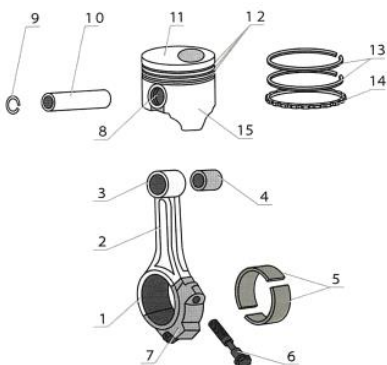
10. Montaż „suchej” tulei cylindrowej należy przeprowadzić z wykorzystaniem

- młotka gumowego.
- prasy hydraulicznej.
- młotka ślusarskiego.
- ściągacza do łożysk.

11. W celu oceny stanu technicznego układu chłodzenia silnika w pierwszej kolejności należy

- przeprowadzić pomiar ciśnienia w układzie chłodzenia.
- sprawdzić zakres uruchamiania się wentylatora.
- sprawdzić czystość uźebrowania chłodnicy.
- sprawdzić poziom cieczy chłodzącej.

12. Na przedstawionym rysunku numerem 14 oznaczony jest pierścień



- sworznia tłokowego.
- odprowadzający temperaturę.
- uszczelniający.
- zgarniający.

BHP W MOTORYZACJI

TEMAT: SPRAWDZIAN WIADOMOŚCI

PROSZĘ GO ROZWIĄZAĆ I PRZESŁAĆ NA ADRES MAIL ([CAŁY -ODPOWIEDZI I PYTANIA](#))

TEN TEST JEST INNY NIŻ POPRZEDNI

TEST EGZAMINACYJNY

z zakresu bezpieczeństwa i higieny pracy dla pracowników

1. Badaniom lekarskim okresowym podlegają pracownicy:

- zwalniani z pracy
- przyjmowani do pracy oraz przenoszeni na inne stanowiska pracy
- pracujący na danym stanowisku pracy, którym skończyła się ważność

2. Pracownicy zatrudnieni na stanowiskach robotniczych przechodzą szkolenia okresowe z zakresu bhp nie rzadziej niż:

- co trzy lata
- co rok
- co 6 lat

3. Czy zakład pracy może pracownika wysłać na urlop bezpłatny ?

- tak, w każdym przypadku bez ograniczeń
- nie
- tak, ale tylko wówczas, gdy pracownik nie ma co robić w zakładzie.

4. Czy zakład pracy może dopuścić do pracy pracownika nowo zatrudnionego bez przeszkolenia w zakresie bhp?

- tak, za zgodą inspektora pracy
- tak, jeżeli pracownik ten posiada co najmniej 5 lat stażu pracy w innym zakładzie na podobnym stanowisku
- nie, w żadnym wypadku – każdy pracownik nowo zatrudniony winien przejść przez szkolenie wstępne w zakresie bhp (tzw. instruktaż ogólny i stanowiskowy)

5. Kto ma obowiązek udzielić pracownikowi pierwszej pomocy w nagłym wypadku?

- tylko lekarz, pielęgniarka, ratownik medyczny
- tylko pracownik odpowiednio przeszkolony w tym zakresie
- każdy

6. Czy zakład pracy może powierzyć pracownikowi pranie i czyszczenie odzieży ochronnej?

- tak
- tak, ale tylko za odpowiednią zapłatą (ekwiwalent pieniężny) i pod warunkiem, że pracownik nie ma kontaktu ze środkami chemicznymi lub promieniotwórczymi albo materiałami biologicznie zakaźnymi
- nie- odzież ochronna winna być prana i konserwowana wyłącznie przez zakład pracy

7. Od czego zależy wymiar urlopu wypoczynkowego?

- od zajmowanego stanowiska (pracownik tzw. fizyczny czy umysłowy)
- od stażu pracy i wykształcenia
- od stażu pracy w danym zakładzie

8. Kto w zakładzie pracy kieruje akcją ewakuacyjną?

- najmłodszy pracownik w zakładzie pracy
- właściciel ,dyrektor, kierownik
- postronna osoba

9. Gdzie pracownik może odwołać się od decyzji niesłusznego zwolnienia z pracy:

- do służby bhp w zakładzie pracy

b) do kierownika

c) do Sądy Pracy lecz w terminie nie dłuższym niż 7 dni od wręczenia wypowiedzenia

10. Pożary grupy A to pożary:

a) ciał stałych

b) cieczy palnych

metali